



ФИЗИОТЕРАПИЯ  
В ГИНЕКОЛОГИИ  
BTL-4000 PREMIUM G



# BTL-4000 PREMIUM G

В линейке аппаратов BTL-4000 Premium появился новый физиотерапевтический комбайн BTL-4000 Premium G, созданный специально для применения в гинекологии.

Предустановленные в аппарате протоколы выбраны на основе физиотерапевтических методик, эффективность и безопасность которых подтверждена десятилетиями их клинического применения в гинекологии. Основные методы воздействия — это электротерапия (в том числе полостная) и ультразвуковая терапия.

Инженерами компании BTL были найдены и выделены в отдельные протоколы специальные формы тока на основе комбинированных импульсов. Также был разработан специальный гинекологический аппликатор, который доставляет энергию непосредственно к патологическому очагу. Всё это позволяет добиться наилучших результатов в лечении и профилактике гинекологических заболеваний.

BTL-4000 Premium G — это полноценный физиотерапевтический кабинет в одном аппарате, дающий врачу возможность результативного лечения широкого спектра заболеваний и состояний в акушерстве и гинекологии.

Аксессуары для BTL-4000 Premium G



## BTL-4000 PREMIUM G



- Экспресс-протоколы
- Большой 7" цветной сенсорный экран
- Предустановленные протоколы и терапевтическая энциклопедия
- База данных пациентов
- Компактность и портативность
- Работа от аккумулятора\*

\*опционально

# ПОКАЗАНИЯ К ПРИМЕНЕНИЮ



## РЕПРОДУКТИВНАЯ ГИНЕКОЛОГИЯ

- Повторные неудачи имплантации в программах вспомогательной репродукции
- Лечение женского бесплодия
- Лечение синдрома привычной потери плода
- Лечение тазовых перитонеальных спаек
- Восстановление маточных труб после реконструктивных операций
- Восстановление эндометрия после перенесенного эндометрита и гинекологических операций
- Подготовка к плановой беременности



## КОНСЕРВАТИВНАЯ ГИНЕКОЛОГИЯ

- Лечение хронических воспалительных заболеваний
- Лечение хронической тазовой боли
- Лечение клинических проявлений и профилактика прогрессирования генитального эндометриоза (не требующего хирургического лечения)
- Лечение психовегетативных синдромов



## ИНТИМНАЯ РЕАБИЛИТАЦИЯ

- Лечение слабости мышц тазового дна
- Лечение стрессового недержания мочи
- Лечение сексуальной дисфункции
- Профилактика и лечение опущения стенок влагалища I-II степени



## АКУШЕРСТВО

- Ранний токсикоз при беременности
- Ринит беременных
- Симфизопатия беременных
- Лактостаз
- Катаральный мастит
- Мацерация или трещины соска
- Физиологическое нагрубание молочных желез после родов
- Субинволюция матки, гематометра после родов
- Рубцы на коже после гинекологических операций

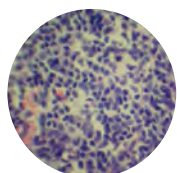


## ОПЕРАТИВНАЯ ГИНЕКОЛОГИЯ

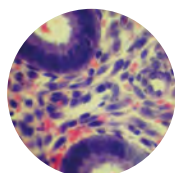
- Восстановительное лечение после гинекологических операций

# ЭФФЕКТИВНОСТЬ, ДОКАЗАННАЯ ИССЛЕДОВАНИЯМИ

Механизм лечебного действия специальных форм тока, применяемых в репродуктивной гинекологии, раскрыт в серьезных клинических исследованиях (уровень доказательности А) и включает в себя:



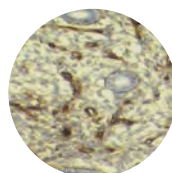
ХЭ ДО ЛЕЧЕНИЯ



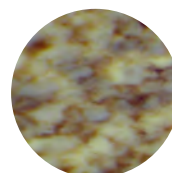
ХЭ ПОСЛЕ МЕД. ЛЕЧЕНИЯ И ФТ

## ПРОТИВОВОСПАЛИТЕЛЬНЫЙ ЭФФЕКТ

Морфологически и иммуногистохимически верифицированный в ткани эндометрия противовоспалительный эффект (деградация лимфоцитарной инфильтрации и снижение содержания молекулярных маркеров воспаления)



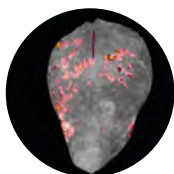
COLLAGEN IV



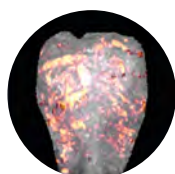
COLLAGEN III

## ДЕФИБРОЗИРУЮЩИЙ ЭФФЕКТ

Морфологически и иммуногистохимически верифицированный в ткани эндометрия дефибрирующий эффект (сокращение выраженности стромального фиброза и содержания молекулярных маркеров коллагенов)



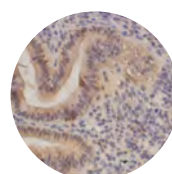
ДО ЛЕЧЕНИЯ



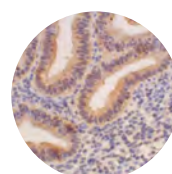
ПОСЛЕ ЛЕЧЕНИЯ

## ВАЗОТРОПНОЕ ДЕЙСТВИЕ

Допплерометрически подтвержденное вазотропное действие (улучшение субэндометриального кровотока)



HIF



HIF

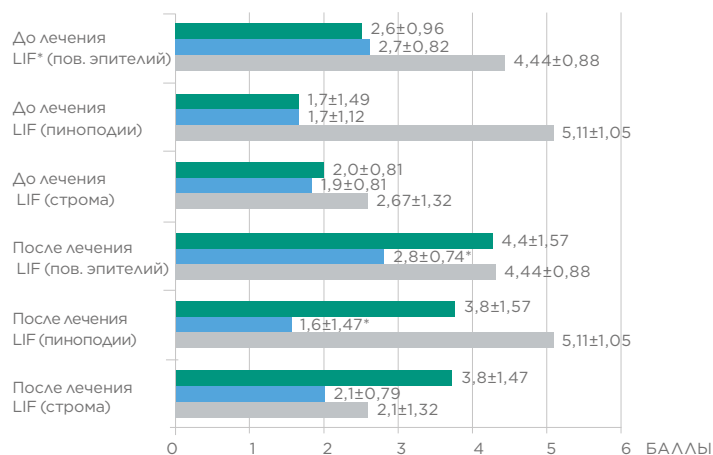
## ТРОФИКОСТИМУЛИРУЮЩИЙ ЭФФЕКТ

Эхографически доказанный трофико-стимулирующий эффект (увеличение М-эха)

## ПОТЕНЦИАЛ ИМПЛАНТАЦИИ

Повышение потенциала имплантации эндометрия (позитивная динамика содержания морфологических и молекулярных маркеров успешной имплантации)

- 1 группа (n=31)
- 2 группа (n=16)
- Фертильные женщины (n=9)



\*Лейкемический ингибиторный фактор

# ПЕРЕДОВЫЕ ТЕХНОЛОГИИ ДЛЯ РЕШЕНИЯ ГИНЕКОЛОГИЧЕСКИХ ПРОБЛЕМ



Удобство дезинфекции — сменные насадки из медицинской стали

Локальное воздействие

Практичное силиконовое покрытие

Легкость использования

Эргономичный дизайн

Безопасность применения

# ТЕХНИЧЕСКИЕ ХАРАКТЕРИСТИКИ



## BTL-4825S PREMIUM G

- Двухканальная электротерапия / одноканальный ультразвук
- Специальные формы тока для гинекологии
- Гинекологический аппликатор (пять сменных насадок в комплекте)
- Одноразовые полостные и поверхностные электроды\*
- Ультразвуковые головки 5 см<sup>2</sup> и 1 см<sup>2</sup>\* с подогревом и индикацией контакта с пациентом
- Индивидуальные полостные электроды\*

\*опционально

### ТЕХНИЧЕСКИЕ ХАРАКТЕРИСТИКИ АППАРАТА BTL-4825S PREMIUM G

Модель	BTL-4825S PREMIUM G
Номер заказа	P2825.771 + RU5600.010
Экран	7"
Экспресс-протоколы	•
База данных пациентов	•
Размеры	380 × 190 × 260 мм
Вес	Макс. 3 кг
Питание от сети	100-240 В, 50-60 Гц
Стандартные аксессуары	гинекологический аппликатор, кабели для подключения электродов (светло-серый и темно-серый) — 2 шт., плоский резиновый электрод 5×7 см — 4 шт., губковые покрытия — 4 шт., набор фиксирующих ремней, ультразвуковая головка 5 см <sup>2</sup> , гель 300 мл, сетевой адаптер, руководство пользователя

### ХАРАКТЕРИСТИКИ ГЕНЕРАТОРА ЭЛЕКТРОТЕРАПИИ

Интенсивность в режиме стабилизации тока	0,3-140 мА
Полярность	положительная / отрицательная / реверсивная
Количество независимых каналов	2

### ХАРАКТЕРИСТИКИ ГЕНЕРАТОРА УЛЬТРАЗВУКА

Модуляция частоты	10-150 Гц
Коэффициент заполнения	5-100%
Макс. интенсивность в непрерывном режиме	2 Вт/см <sup>2</sup>
Макс. интенсивность в импульсном режиме	3 Вт/см <sup>2</sup>
Количество независимых каналов	1
Количество одновременно подключаемых аппликаторов	2